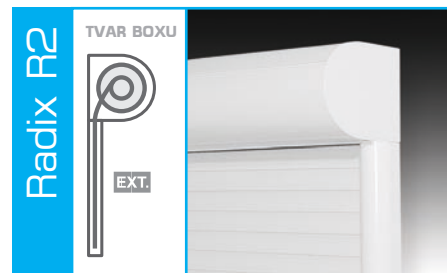
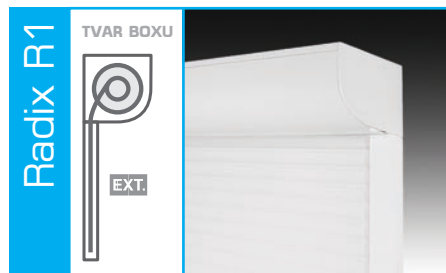
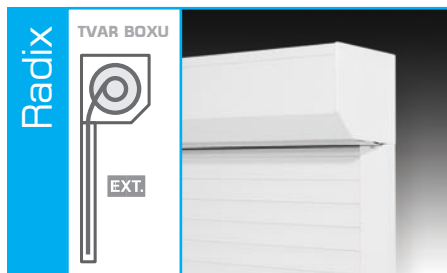


VENKOVNÍ ROLETY

Exteriérový stínící, izolační a bezpečnostní prvek. Tepelná izolace je zaručena použitím nejlepších materiálů, tj. vysoce kvalitního a velmi odolného hliníku (plněného polyuretanovou pěnou). Rolety vytvářejí vyrovnané vnitřní klima. Obtěžování hlukem se použitím předokenních rolet výrazně snižuje. Jsou ovládány buď manuálně s popruhem nebo šňůrou, elektrickým pohonem s automatickým kontrolním systémem a dálkovým ovládáním, včetně automatiky.

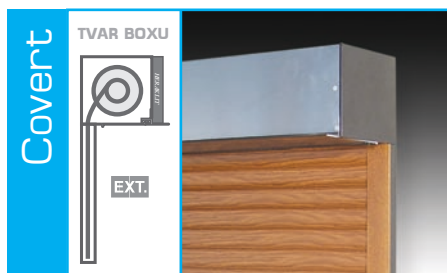


BAREVNÁ KOLEKCE HLINÍKOVÝCH LAMEL LA37 OBSAHUJE **10 BAREVNÝCH Odstínů** A **5 VZORŮ IMITACE DŘEVA**. BAREVNÁ KOLEKCE PLASTOVÝCH LAMEL LP37 OBSAHUJE **5 BAREVNÝCH Odstínů**.



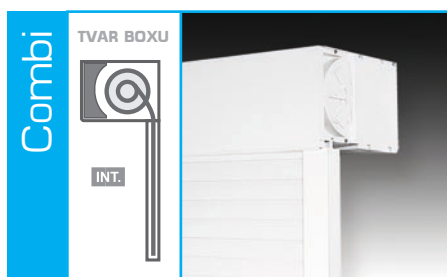
RADIX, RADIX R1, RADIX R2 - PŘEDOKENNÍ ROLETA

Předokenní roleta určena pro dodatečnou montáž do ostění. Skládá se z roletového pancíře, boxu a vodících lišt. Pancíř je sestaven z lamel o krycí výšce 37 mm, které mohou být hliníkové (vyplněné polyuretanovou pěnou) nebo plastové. Roletový box je vyroben z válcovaného hliníku a je dodáván v 6-ti velikostech v závislosti na výšce rolety. Standardně se nabízí v barvě bílé a hnědé. Na přání zákazníka je možné jej nalakovat dle vzorníku RAL. Box je dodáván v úkosu 45° typ RADIX, půlkulatý typ RADIX-R1 a kulatý RADIX-R2. Roletový box je ve stejných barvách jako vodící nohy. Hliníkové vodící nohy se připevňují na rám okna nebo do ostění. Standardně jsou dodávány v bílé a hnědé barvě (možno i lakování dle vzorníku RAL nebo polep renolitovou fólií). Běžným doplňkem rolet dnes bývá motorické ovládání s možností skupinového řízení jednotlivých rolet a centrálním ovládáním.



COVERT - PŘEDOKENNÍ ZAOMÍTACÍ ROLETA

Určena pro montáž do novostaveb při rekonstrukcích a zateplování. Skládá se z roletového pancíře, boxu a vodících lišt. Hliníkové vodící nohy se připevňují na rám okna nebo do ostění. Standardně jsou dodávány v bílé a hnědé barvě (možno i RAL nebo polep renolitovou fólií). Konstrukce boxu dovoluje otevření revizní klapky i po čelním zaomítnutí boxu. Box je dodáván ve čtyřech velikostech v závislosti na výšce rolety. I tento typ rolet je možno vybavit motorickým ovládáním s možností skupinového řízení jednotlivých rolet a centrálním ovládáním.



COMBI - NADOKENNÍ ROLETA

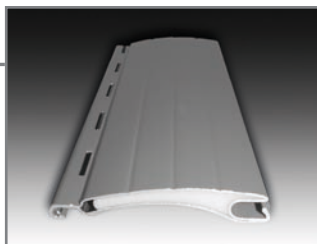
Určena pro montáž jako součást plastového okna jak u novostaveb, tak při rekonstrukcích. Roletový box je sestaven z plastových bloků v bílé nebo hnědé barvě s možností potažení renolitovou fólií. Box je zateplený a má obdélníkový průřez. Dodává se ve dvou základních velikostech v závislosti na výšce rolety. Rovněž tento typ rolet je možno vybavit motorickým ovládáním s možností skupinového řízení jednotlivých rolet a centrálním ovládáním.

LAMELA LA37

Hliníkový profil
plněný polyuretanovou pěnou

VLASTNOSTI:

MAXIMÁLNÍ ŠÍŘKA 2500 mm
MAXIMÁLNÍ PLOCHA 5,5 m²
VÁHA PANCÍŘE 3 kg/m²

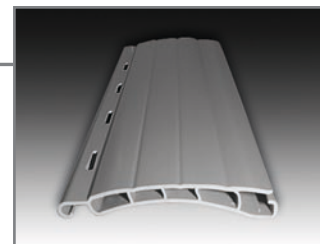


LAMELA LP37

Plastový profil

VLASTNOSTI:

MAXIMÁLNÍ ŠÍŘKA 1800 mm
MAXIMÁLNÍ PLOCHA 3,9 m²
VÁHA PANCÍŘE 3 kg/m²



Centrála Vsetín:
Zbrojovka obj. 13
755 01 VSETÍN

Tel.: 571 477 506
Fax: 571 432 723
E-mail: info@kasko-vs.cz

Pobočka Praha:
Bystrá 2430/12
Horní Počernice
193 00 PRAHA 9

Tel.: 281 922 923
Fax: 281 922 933
E-mail: praha@kasko-vs.cz

Pobočka Pardubice:
Žižkova 42
Svítkov
530 06 PARDUBICE

Tel.: 466 304 247
Fax: 466 300 915
E-mail: pardubice@kasko-vs.cz

www.kasko-vs.cz